



Catálogo

T. (777) 100 0478, (777)3312774
a.diaz@grupo-aes.com.mx
ventas@grupoaes.com.mx
www.grupo-aes.com.mx



GRUPO AES

Grupo AES

Grupo AES surgió en el año 2002 con presencia a nivel nacional para ofrecer soluciones integrales y un servicio profesional a industrias manufactureras, especialmente en los ramos: automotriz, electrónico, aeroespacial y farmacéutico.

Nuestro enfoque es apoyar a nuestros clientes en la consecución de sus objetivos y metas planteadas; más que un proveedor nos convertimos en un socio comercial.

Nos complace participar desde la identificación de un problema, el desarrollo de la solución y la distribución del producto final.

La mayoría de nuestros productos se manufacturan directamente en nuestras diferentes líneas de producción.

Tel. (777) 1000 478, (777) 3312774
Correo. a.diaz@grupo-aes.com.mx
ventas@grupoaes.com.mx
Página. www.grupo-aes.com.mx

Guía de productos

Índice de Productos

- 09.- Overoles
- 12.- Batas
- 13.- Uniforme de dos piezas
- 14.- Escafandras
- 15.- Gorras
- 16.- Cofia
- 17.- Mandil
- 18.- Cangurera
- 19.- Trapos especializados
- 34.- Componentes para pulido
- 36.- Almohadillas para pulir
- 43.- Fundas para robot
- 46.- Calzado
- 49.- Material de aterrizaje
- 54.- Guantes
- 56.- Cubrebocas

Misión, Visión y Valores



Misión

Nosotros superamos expectativas de servicio integral, calidad y precio de nuestros socios comerciales, solucionando los obstáculos naturales de su entorno, ofreciendo empatía y flexibilidad.

Visión

Ser la empresa líder en productos de cuarto limpio para los principales clientes del ramo automotriz, electrónico, aeroespacial y farmacéutico de México y Latinoamérica.

Valores

- Respeto
- Pasión
- Compromiso
- Calidad

Overol Antiestático

Mod. 004

Composición

Tela antiestática, 98% polyester, 2% hilo carbón



Colores



Tallas

XS - S - M - G - XG - XXG - XXXG

Características principales:

Sin ventilación

Configuraciones

- Con o sin gorro
- Con o sin bolsas frontales, laterales y traseras.
- Cierre metálico o de plástico
- Broches metálicos o de plástico
- Con o sin acceso al pantalón
- Puños con broches y/o resorte
- Tobillos con broches y/o resorte

De acuerdo a las necesidades del cliente se puede realizar la configuración necesaria.

Ventajas:

- Cómodo y ligero
- Fácil de lavar
- Indispensable para el control de la estática
- Producto ajustable
- Resistente a ciertas sustancias químicas
- Resistente a la abrasión
- Resistente al autoclave (esterilización)

Aplicaciones:

- Producto diseñado para disipar la estática
- Mantenimiento en general
- Manejo de químicos ligeros
- Procesamiento de alimentos
- Laboratorios
- Cuartos de pintura automotriz
- Cuarto limpio de alta clasificación
- Fibra de vidrio
- Médico farmacéutico
- Electrónicas, ensamble de equipos
- Veterinaria

Overol Antiestático

Mod. 005

Composición

Tela antiestática, 98% polyester, 2% hilo carbón



Colores



Tallas

XS - S - M - G - XG - XXG - XXXG

Características principales:

Con ventilación:

- 15 cm ventilación espalda
- Ventilación de la axila a la cintura
- Ventilación en toda la entretierna

Configuraciones

- Con o sin gorro
- Con o sin bolsas frontales, laterales, acceso al pantalón y traseras.
- Cierre metálico o de plástico
- Broches metálicos o de plástico
- Con o sin acceso al pantalón
- Puños con broches y/o resorte
- Tobillos con broches y/o resorte

De acuerdo a las necesidades del cliente se puede realizar la configuración necesaria.

Ventajas:

- Cómodo y ligero
- Fácil de lavar
- Indispensable para el control de la estática
- Producto ajustable
- Resistente a ciertas sustancias químicas
- Resistente a la abrasión
- Resistente al autoclave (esterilización)

Aplicaciones:

- Producto diseñado para disipar la estática
- Mantenimiento en general
- Manejo de químicos ligeros
- Procesamiento de alimentos
- Laboratorios
- Cuartos de pintura automotriz
- Cuarto limpio de alta clasificación
- Fibra de vidrio
- Médico farmacéutico
- Electrónicas, ensamble de equipos
- Veterinaria

Overol Antiestático

Mod. 006

Composición

Tela antiestática, 98% polyester, 2% hilo carbón



Colores



Tallas

XS - S - M - G - XG - XXG - XXXG

Características principales:

- Con ventilación
- Ventilación en toda la espalda
- Ventilación en toda la entrepierna
- Ventilación de cuello a puño
- Ventilación de rodilla a tobillo parte posterior

Configuraciones

- Con o sin gorro
- Con o sin bolsas frontales, laterales, acceso al pantalón y traseras.
- Cierre metálico o de plástico
- Broches metálicos o de plástico
- Con o sin acceso al pantalón

De acuerdo a las necesidades del cliente se puede realizar la configuración necesaria.

Ventajas:

- Cómodo y ligero
- Fácil de lavar
- Indispensable para el control de la estática
- Producto ajustable
- Resistente a ciertas sustancias químicas
- Resistente a la abrasión
- Resistente al autoclave (esterilización)

Aplicaciones:

- Producto diseñado para disipar la estática
- Mantenimiento en general
- Manejo de químicos ligeros
- Procesamiento de alimentos
- Laboratorios
- Cuartos de pintura automotriz
- Cuarto limpio de alta clasificación
- Fibra de vidrio
- Médico farmacéutico
- Electrónicas, ensamble de equipos
- Veterinaria

Batas



Colores



Tallas

XS - S - M - G - XG - XXG - XXXG

Composición:

- 98% Polyester, 2% Hilo de Carbón
- Nylon 100%
- Polycotton (66% Polyester, 32% Algodón, 2% Hilo de Carbón)

Configuraciones:

- Corta y Larga
- Con o sin bolsas
- Con o sin acceso al pantalón
- Cuello sport o Mao

De acuerdo a las necesidades del cliente se puede realizar la configuración necesaria.

Ventajas:

- Cómodas y ligeras
- Fácil de lavar
- Indispensable para el control de la estática
- Producto ajustable
- Resistente a ciertas sustancias químicas
- Resistente a la abrasión
- Resistente al autoclave (esterilización)

Aplicaciones:

- Producto diseñado para disipar la estática
- Mantenimiento en general
- Manejo de químicos ligeros
- Procesamiento de alimentos
- Laboratorios
- Cuartos de pintura automotriz
- Cuarto limpio de alta clasificación
- Fibra de vidrio
- Médico farmacéutico
- Electrónicas, ensamble de equipos
- Veterinaria

Uniforme de 2 piezas



Colores



Tallas

XS - S - M - G - XG - XXG - XXXG

Composición:

- 98% Polyester, 2% Hilo de Carbón
- Tela gabardina (50% algodón, 50% polyester)
- Nylon 100%
- Polycotton (66% Polyester, 32% Algodón, 2% Hilo de Carbón)

Configuraciones:

- Con o sin bolsas
- Cuello en V

De acuerdo a las necesidades del cliente se puede realizar la configuración necesaria.

Ventajas:

- Cómodo y ligero
- Fácil de lavar
- Indispensable para el control de la estática
- Producto ajustable
- Resistente a ciertas sustancias químicas
- Resistente a la abrasión
- Resistente al autoclave (esterilización)

Aplicaciones:

- Producto diseñado para disipar la estática
- Mantenimiento en general
- Manejo de químicos ligeros
- Procesamiento de alimentos
- Laboratorios
- Fibra de vidrio
- Médico farmacéutico
- Electrónicas, ensamble de equipos
- Veterinaria

Para uso en cuarto limpio se pueden fabricar con tela antiestática

Escafandras



Colores



Composición:

- 98% Polyester, 2% Hilo de Carbón
- Nylon 100%
- Polycotton (66% Polyester, 32% Algodón, 2% Hilo de Carbón)

Configuraciones:

- Tipo Sor Juana o Solo Ojos
- Broches frontales

De acuerdo a las necesidades del cliente se puede realizar la configuración necesaria.

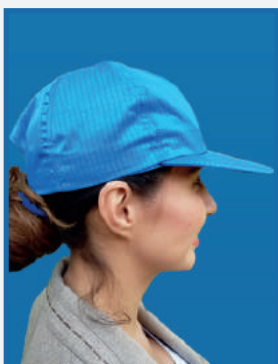
Ventajas:

- Cómodas y ligeras
- Fácil de lavar
- Indispensable para el control de la estática
- Producto ajustable
- Resistente a ciertas sustancias químicas
- Resistente a la abrasión
- Resistente al autoclave (esterilización)

Aplicaciones:

- Producto diseñado para disipar la estática
- Mantenimiento en general
- Manejo de químicos ligeros
- Procesamiento de alimentos
- Laboratorios
- Cuartos de pintura automotriz
- Cuarto limpio de alta clasificación
- Fibra de vidrio
- Médico farmacéutico
- Electrónicas, ensamble de equipos
- Veterinaria

Gorra



Colores



Tallas

Unitalla

Características principales:

- 98% Polyester, 2% Hilo de Carbón
- Nylon 100%
- Polycotton (66% Polyester, 32% Algodón, 2% Hilo de Carbón)

Configuraciones

- Tipo beisbolera o tipo ferrocarrilera
- Ajuste trasero con broche o velcro o hebilla

De acuerdo a las necesidades del cliente se puede realizar la configuración necesaria.

Ventajas:

- Cómodas y ligeras
- Fácil de lavar
- Indispensable para el control de la estática
- Producto ajustable
- Resistente a ciertas sustancias químicas
- Resistente a la abrasión
- Resistente al autoclave (esterilización)

Aplicaciones:

- Producto diseñado para disipar la estática
- Mantenimiento en general
- Manejo de químicos ligeros
- Procesamiento de alimentos
- Laboratorios
- Cuartos de pintura automotriz
- Cuarto limpio de alta clasificación
- Fibra de vidrio
- Médico farmacéutico
- Electrónicas, ensamble de equipos
- Veterinaria

Guarda y cofia antiestática



Colores



Tallas

Unitalla

Composición:

- 98% Polyester, 2% Hilo de Carbón
- Nylon 100%
- Polycotton (66% Polyester, 32% Algodón, 2% Hilo de Carbón)

Configuraciones:

- Con velcro para sujeción en casco (guarda)
- Nuca con elástico (cofia)

De acuerdo a las necesidades del cliente se puede realizar la configuración necesaria.

Ventajas:

- Cómodas y ligeras
- Fácil de lavar
- Indispensable para el control de la estática
- Producto ajustable
- Resistente a ciertas sustancias químicas
- Resistente a la abrasión
- Resistente al autoclave (esterilización)

Aplicaciones:

- Producto diseñado para disipar la estática
- Mantenimiento en general
- Manejo de químicos ligeros
- Procesamiento de alimentos
- Laboratorios
- Cuartos de pintura automotriz
- Cuarto limpio de alta clasificación
- Fibra de vidrio
- Médico farmacéutico
- Electrónicas, ensamble de equipos
- Veterinaria

Mandil



Colores



Tallas

Unitalla

Composición:

- 98% Polyester, 2% Hilo de Carbón
- Nylon 100%
- Polycotton (66% Polyester, 32% Algodón, 2% Hilo de Carbón)

Configuraciones:

- Tiras de amarre en cintura posteriores
- Con o sin bolsas

De acuerdo a las necesidades del cliente se puede realizar la configuración necesaria.

Ventajas:

- Cómodas y ligeras
- Fácil de lavar
- Indispensable para el control de la estática
- Producto ajustable
- Resistente a ciertas sustancias químicas
- Resistente a la abrasión
- Resistente al autoclave (esterilización)

Aplicaciones:

- Producto diseñado para disipar la estática
- Mantenimiento en general
- Manejo de químicos ligeros
- Procesamiento de alimentos
- Laboratorios
- Cuartos de pintura automotriz
- Cuarto limpio de alta clasificación
- Fibra de vidrio
- Médico farmacéutico
- Electrónicas, ensamble de equipos
- Veterinaria

Cangurera



Composición:

- 98% Polyester, 2% Hilo de Carbón
- Nylon 100%
- Polycotton (66% Polyester, 32% Algodón, 2% Hilo de Carbón)

Colores



Tallas

Unitalla

Configuraciones:

- Broche de plástico trasero
- Cinta ajustable
- Cierre al frente

De acuerdo a las necesidades del cliente se puede realizar la configuración necesaria.

Ventajas:

- Cómodas y ligeras
- Fácil de lavar
- Indispensable para el control de la estática
- Producto ajustable
- Resistente a ciertas sustancias químicas
- Resistente a la abrasión
- Resistente al autoclave (esterilización)

Aplicaciones:

- Producto diseñado para disipar la estática
- Mantenimiento en general
- Manejo de químicos ligeros
- Procesamiento de alimentos
- Laboratorios
- Cuartos de pintura automotriz
- Cuarto limpio de alta clasificación
- Fibra de vidrio
- Médico farmacéutico
- Electrónicas, ensamble de equipos
- Veterinaria

Trapos especializados

Trapos de sellado

Trapo 100% Polyester



Composición:

- Es un trapo especializado 100% Polyester virgen
- Tratado especialmente para eliminar impurezas, grasas y minerales
- Libre de grasa, polvo, silicón y fibras
- Peso base 10.5 gr/pz
- Grosor 0.5 mm
- Contenido de fibra virgen 100%
- Contenido de material reciclado 0%
- Elogación para rompimiento 40%
- Corte y sellado laser de orillas

Aplicaciones Típicas:

- En la industria automotriz, preparación de superficie y otros procesos de pintura “Clase B”
- Para sellado y limpieza con solvente en ensamblaje OEM de autos
- Se utiliza en superficies de metal o plástico
- Ideal para la limpieza de espacios reducidos, superior rendimiento en limpieza y recolección, limpieza y mantenimiento de equipo, superficies gruesas, lisas o asperas.

Medida:

- 30 x40 cm

Se puede ajustar a las necesidades del proceso

Color:

- Blanco

Presentación:

- 250 piezas por paquete

Se puede ajustar a las necesidades del cliente

Trapo tubular



Composición:

- Es un trapo especializado 100% Polyester
- Hilo de filamento sólido
- Libre de fibras
- Resistente al desgarro
- Corte y sellado laser de orillas

Aplicaciones Típicas:

- Automotriz y otros procesos de pintura “Clase 10-A”
- Protección de partes automotrices en el proceso de pintado
- En el proceso de sellado de pintura

Medida:

- 9 x12”

Color:

- Blanco

Presentación:

- 500 piezas por paquete

Se puede ajustar a las necesidades del cliente

Trapo Polyester Rayón 50/50



Composición:

- Polyester 50%, Rayón 50%
- Estructura perforada

Aplicaciones Típicas:

- Automotriz y otros procesos de pintura “Clase 10-A”
- Protección de partes automotrices en el proceso de pintado
- En el proceso de sellado de pintura

Medida:

- 32x40 cm

Color:

- Verde
- Azul

Presentación:

- 200 piezas por paquete

Se puede ajustar a las necesidades del cliente

Trapo Polyester Rayón 40/60



Composición:

- Polyester 50%, Rayón 50%
- Estructura perforada

Medida:

- 32x40 cm

Color:

- Verde
- Azul

Presentación:

- 200 piezas por paquete
- Se puede ajustar a las necesidades del cliente

Trapo Polyester Rayón 70/30



Composición:

- Polyester 70%, Rayón 30%
- Estructura de bucle tejido

Medida:

- 30x40 cm

Color:

- Blanco
- Naranja

Presentación:

- 200 piezas por paquete
- Se puede ajustar a las necesidades del cliente

Trapos especializados

Trapos y guantes microfibra



Composición:

- Microfibra de polyester / poliamida

Beneficios:

- Limpieza suave, fina y limpia
- Manejo suave, absorción de agua, especial para superficies delicadas

Aplicaciones:

- Remueve componentes redundantes del pulido

Medidas:

- Plano: Dependiendo del color puede variar: 40x40 cm, 30 x 40 cm, 32 x 40 cm
- Guante liso: 26.5*14.5 cm
- Guante tipo sacudidor: 19 x 25 cm

Color:

- Amarillo
- Azul
- Verde
- Rojo
- Blanco

Presentación:

- Trapo o guantes
- 100 piezas por paquete

Se puede ajustar a las necesidades del proceso

Trapos especializados

Trapos de pulido

Trapos de pulido Polyester Rayon 50/50

**Composición:**

- 50% Polyester, 50% Rayon

Beneficios:

- Estructura perforada o lisa
- Los trapos de estructura perforada absorben los componentes de pulido con mayor rapidez

Aplicaciones:

- Remueve componentes redundantes del pulido

Medidas:

- 20x40 cm
- 30x40 cm

Color:

- Blanco.

Presentación:

- Plano o en rollo
- Paquetes de 100 piezas

Trapos de pulido Rayon 100



Composición:

- 100% Rayon

Beneficios:

- Estructura perforada o lisa
- Los trapos de estructura perforada absorben los componentes de pulido con mayor rapidez

Aplicaciones:

- Remueve componentes redundantes del pulido

Medida:

- 9 x12"

Se puede ajustar a las necesidades del proceso

Color:

- Blanco

Presentación:

- Plano o en rollo

Trapos de pulido Celulosa Algodón 60/40



Composición:

- 60% celulosa, 40% algodón

Beneficios:

- Estructura con relieve

Aplicaciones:

- Remueve componentes redundantes del pulido

Medida:

- 25.7x31.5 cm

Color:

- Azul

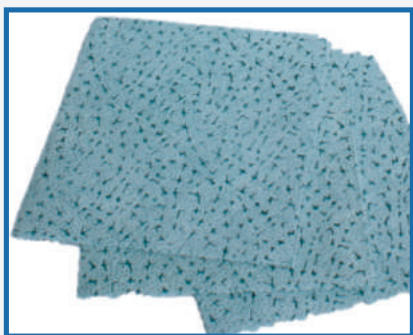
Presentación:

- Plano
- Paquetes de 200 piezas

Trapos especializados

Trapos para solvente

Trapo polipropileno

**Composición:**

- 100% Polipropileno

Beneficios:

- Estructura con relieve
- Absorción rápida de solventes
- Alta resistencia aún mojado

Aplicaciones:

- Limpieza y absorción de solventes

Medida:

- 30x40 cm
- 27x40cm

Color:

- Azul
- Blanco

Presentación:

- Plano o en rollo
- Paquetes de 200 piezas

Trapo polyester celulosa liso 50/50



Composición:

- 50% Polyester, 50% Celulosa

Beneficios:

- Estructura lisa
- Absorbe y retiene líquidos
- Resistente y libre de pelusa

Aplicaciones:

- Limpieza normal en procesos de producción
- Limpieza de los trabajadores

Medida:

- 32x40 cm

Color:

- Blanco
- Azul

Presentación:

- Plano o en rollo
- Paquetes de 200 piezas

Trapo polyester celulosa risado 50/50



Composición:

- 50% Polyester, 50% Celulosa

Beneficios:

- Estructura risada
- Absorbe y retiene líquidos
- Resistente y libre de pelusa

Aplicaciones:

- Limpieza normal en procesos de producción
- Limpieza de los trabajadores

Medida:

- 32x40 cm
- 31x34.5 cm

Color:

- Blanco
- Azul
- Verde

Presentación:

- Plano o en rollo
- Paquetes de 200 piezas

Trapo polyester celulosa extra suave 50/50



Composición:

- 50% Polyester, 50% Celulosa

Beneficios:

- Estructura risada
- Absorbe y retiene líquidos
- Resistente y libre de pelusa

Aplicaciones:

- Limpieza normal en procesos de producción
- Limpieza de los trabajadores

Medida:

32x40 cm

Color:

- Blanco
- Azul

Presentación:

- Plano o en rollo
- Paquetes de 200 piezas

Trapo polyester celulosa perforado



Composición:

- 50% Polyester, 50% Celulosa

Beneficios:

- Estructura risada
- Absorbe y retiene líquidos
- Resistente y libre de pelusa

Aplicaciones:

- Limpieza normal en procesos de producción
- Limpieza de los trabajadores

Medida:

- 27x40 cm

Color:

- Blanco

Presentación:

- Plano o en rollo
- Paquetes de 200 piezas

Trapos especializados

Trapos Barniz

Cortina atrapa polvo

**Composición:**

- Gasa con pegamento

Beneficios:

- Reduce las partículas en el aire
- Ayuda a incrementar la calidad en los procesos de pintura
- Reduce defectos en el proceso de pintura

Aplicaciones:

- Atrapa pelo, fibras orgánicas, partículas de óxido, conglomerados de pintura

Medida:

- 75x50 cm

Color:

- Blanco

Presentación:

- Rollo

Trapo barniz algodón



Composición:

- 100% Algodón

Beneficios:

- Eficencia en el limpiado

Aplicaciones:

- Ideal para remover partículas de polvo
- Elimina suciedad y pelusa

Medida:

- 90x45 cm

Color:

- Blanco

Presentación:

- Plano o en rollo
- Paquetes de 200 piezas

Trapo barniz polyester



Composición:

- 100% Polyester

Beneficios:

- Eficencia en el limpiado

Aplicaciones:

- Ideal para remover partículas de polvo
- Elimina suciedad y pelusa

Medida:

- 70x45 cm

Color:

- Blanco

Presentación:

- Plano o en rollo
- Paquetes de 200 piezas

Trapo barniz polyester auto sellado



Composición:

- 100% Polyester

Beneficios:

- Estructura estable y resistente
- Eficencia en el limpiado

Aplicaciones:

- Ideal para remover partículas de polvo medianas y grandes

Medida:

- 20x40 cm

Color:

- Blanco

Presentación:

- Plano
- Paquetes de 200 piezas

Trapo barniz polyester rayon 70/30



Composición:

- 70% Polyester, 30% Rayón

Beneficios:

- Estructura perforada

Aplicaciones:

- Ideal para remover partículas de polvo medianas y grandes

Medida:

- 32x40 cm

Color:

- Naranja

Presentación:

- Plano
- Paquetes de 500 piezas

Trapo barniz polyester rayon 50/50



Composición:

- 50% Polyester, 50% Rayón

Beneficios:

- Estructura perforada

Aplicaciones:

- Ideal para remover partículas de polvo medianas y grandes

Medida:

- 32x40 cm

Color:

- Verde
- Blanco
- Azul

Presentación:

- Plano
- Paquetes de 500 piezas

Trapos especializados

Trapos húmedos funcionales

Trapo húmedo con líquido antiestático

**Composición:**

- Trapo húmedo, blanco no tejido.
- 0% Volatile Organic Compounds (VOC)

Beneficios:

- Remueve aceite y limpia la superficie con líquido antiestático

Aplicaciones:

- Limpieza de piezas antes del ensamblaje (p.e. parachoques)
- Limpieza de piezas de plástico

Medida:

- 32x40 cm

Color:

- Blanco

Presentación:

- Paquetes de 25 piezas, 12 paquetes por caja

Trapo húmedo con alcohol isopropílico (IPA)



Composición:

- Trapo húmedo, blanco no tejido.
- 0% Volatile Organic Compounds (VOC)

Beneficios:

- Remueve aceite y limpia la superficie con líquido IPA

Aplicaciones:

- Limpieza de piezas antes del ensamblaje (p.e. parachoques)
- Limpieza de piezas de plástico

Medida:

- 32x40 cm

Color:

- Blanco

Presentación:

- Paquetes de 25 piezas, 12 paquetes por caja

Componentes para pulido

1 step nano componente para pulido



Composición:

- Componente para pulido

Beneficios:

- Sin cera
- Sin silicón
- Completamente seguro para el proceso de pintura
- El compuesto genera un brillo único

Aplicaciones:

- Ideal para un pulido adecuado de Clearcoat en OEM y posventa

Color:

- Blanco

Presentación:

- Botella de 1L, 6 botellas por caja

Compuesto para pulido a base de agua



Composición:

- Componente para pulido

Beneficios:

- Sin cera
- Sin silicón
- Completamente seguro para el proceso de pintura
- El compuesto genera un brillo único

Aplicaciones:

- Ideal para un pulido adecuado de Clearcoat en OEM y posventa

Color:

- Blanco

Presentación:

- Botella de 1L, 6 botellas por caja

Almohadillas para pulir

Almohadilla para pulir "3D Cool Pad"



Composición:

- 100% Lana de Nueva Zelanda + Microfibra

Beneficios:

- Disminución de la temperatura de pulido hasta un 35%
- Menor riesgo de formación de hologramas
- Flexibilidad de la almohadilla en superficies no planas
- Acabado más rápido de la zona a tratar

Aplicaciones:

- Pulido de carrocería y reparación de manchas

Medidas:

- Ø 80/130/150mm

Color:

- Color Lana
- Negra

Presentación:

- Plano
- Paquetes de 250 piezas

Almohadilla para pulir de lana de cordero



Composición:

- 100% Lana virgen Australiana

Beneficios:

- Disminución pelusa en el proceso de pulido
- Lavable

Aplicaciones:

- Pulido de carrocería y reparación de manchas

Medida:

- Ø 76/135/150/180mm

Color:

- Blanca

Presentación:

- Paquetes de 250 piezas

Almohadilla para pulir de lana



Composición:

- 100% Lana virgen Australiana

Beneficios:

- Disminución pelusa en el proceso de pulido

Aplicaciones:

- Pulido de carrocería y reparación de manchas

Medida:

- Ø 76/135/150/180mm

Color:

- Blanca

Presentación:

- Paquetes de 250 piezas

Almohadilla para pulir de lana larga



Composición:

- Lana larga

Beneficios:

- Disminución pelusa en el proceso de pulido

Aplicaciones:

- Pulido de carrocería y reparación de manchas

Medida:

- Ø 76/135/150/180mm

Color:

- Blanca

Presentación:

- Paquetes de 250 piezas

Almohadilla para pulir de lana corta



Composición:

- Lana corta

Beneficios:

- Disminución pelusa en el proceso de pulido

Aplicaciones:

- Pulido de carrocería y reparación de manchas

Medida:

- Ø 76/135/150/180mm

Color:

- Blanca

Presentación:

- Paquetes de 250 piezas

Almohadilla para pulir punzonada dura



Composición:

- 100% Viscosa con cubierta de acrílico

Beneficios:

- Disco de pulido con velcro para fijación rápida y fácil
- Estructura dura

Aplicaciones:

- Limpieza de vidrios de coche
- Limpieza de superficies duras como mármol

Medida:

- Ø 76/130/150/180mm

Color:

- Blanca

Presentación:

- Paquetes de 200 piezas

Almohadilla para pulir punzonada suave



Composición:

- 100% Polyester

Beneficios:

- Disco de pulido con velcro para fijación rápida, fácil y sin pelusa.
- Reparación rápida de defectos sin efecto de calentamiento
- Estructura suave

Aplicaciones:

- Ideal para recubrimientos medios y suaves

Medida:

- Ø 76/130/150/180mm

Color:

- Blanca

Presentación:

- Paquetes de 200 piezas

Almohadilla azul de doble anillo para pulido



Composición:

- 100% Espuma PU

Beneficios:

- Resistente a los atascos
- Provee una presión uniforme
- Reemplaza grano 800-1000
- No deja rasguños visibles

Aplicaciones:

- Pulido de carrocería y reparación de manchas
- Aplicación para pinturas, lacas, madera, acrílico y plásticos

Medida:

- Ø 80mm

Color:

- Azul

Presentación:

- Paquetes de 400 piezas

Almohadilla para pulido de dureza media



Composición:

- 100% Espuma PU

Beneficios:

- Fácil y rápida colocación
- Sin pelusa
- Dureza Media
- Abrasivo Medio
- Altura Alta

Aplicaciones:

- Pulido de carrocería y reparación de manchas

Medida:

- Ø 80mm

Color:

- Naranja con blanco

Presentación:

- Paquetes de 400 piezas

Almohadilla para pulido de dureza alta



Composición:

- 100% Espuma PU

Beneficios:

- Fácil y rápida colocación
- Sin pelusa
- Abrasivo Alto
- Dureza Alta
- Abrasivo Medio
- Altura Baja

Aplicaciones:

- Pulido de carrocería y reparación de manchas

Medida:

- Ø 80mm

Color:

- Naranja con negro

Presentación:

- Paquetes de 400 piezas

Almohadilla para pulido espuma waffle



Composición:

- 100% Espuma PU

Beneficios:

- Por su forma de waffle permite mejor dispersión del componente de pulido sobre la superficie.
- Permite enfriamiento durante la acción de pulido
- Fácil y rápida colocación
- Sin pelusa
- Altura baja

Aplicaciones:

- Pulido de carrocería y reparación de manchas

Medida:

- Ø 80mm

Color:

- Naranja con blanco
- Blanca con negro

Presentación:

- Paquetes de 400 piezas

Almohadilla para pulido poliuretano



Composición:

- 100% Espuma PU

Beneficios:

- Fácil y rápida colocación
- Sin pelusa
- Baja densidad
- Grueso 5mm

Aplicaciones:

- Pulido de carrocería y reparación de manchas

Medida:

- Ø 80mm

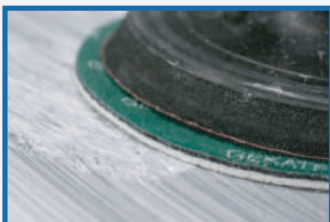
Color:

- Negra
- Azul
- Verde
- Blanca

Presentación:

- Paquetes de 400 piezas

Almohadilla especializada para pulido de espuma de poliuretano



Composición:

- 100% Espuma PU

Beneficios:

- Alta dureza
- Alta duración
- Puede ser usada en más de 20 carros sin deformarse

Aplicaciones:

- Pulido de carrocería y reparación de manchas

Medida:

- Ø 80mm

Color:

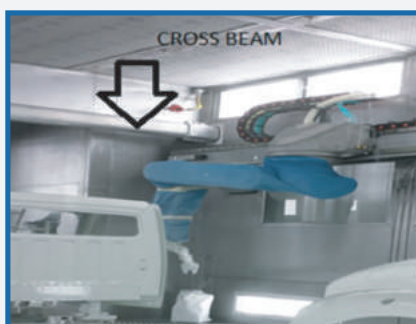
- Blanca

Presentación:

- Paquetes de 200 piezas

Fundas para robot

Funda Cross Beam



Composición:

- Polyester 100%
- Libre de silicones, grasas y partículas
- Especial para área de pintura
- Una pieza

Medidas aprox:

- Ancho= 0.70 m. diámetro inferior y superior.
- Largo= 5.10 m.
- Cuenta con 36 broches y resorte reforzado en los 2 extremos

Color:

- Blanco

Función:

- Funda utilizada en las cabinas de pintura para proteger la parte superior “cross beam”, mostrada en la imagen, protegiéndola de contaminación de partículas, basura, manchas de pintura, etc. Su principal función es evitar las salpicaduras de pintura o partículas que al secarse contaminan seriamente las unidades
- Reduce el mantenimiento de dicha pieza al proporcionar una protección segura, mejorando la calidad del proceso

Colocación:

- Se desabrocha la funda, cubriendo el cuerpo de la pieza en su totalidad a lo largo y abrochándolo después para cerrarla adecuadamente

Recomendaciones:

- Cambiar la funda en cuanto se note deterioro por suciedad o contaminación en las mismas
- No es viable lavarlas, debido a que ningún procedimiento de lavado garantiza quitar completamente la basura adherida, ni voltearlas, ya que la misma saturación basura quedaría directamente sobre el cuerpo del cross beam, dañándolo

Funda Cat Track



Composición:

- Polyester 100%
- Libre de silicones, grasas y partículas
- Especial para área de pintura
- Una pieza

Medidas aprox:

- Ancho= 0.75 m. diámetro inferior y superior.
- Largo= 5.40 m.
- Cuenta con 40 broches y resorte reforzado en los 2 extremos

Color:

- Blanco

Función:

- Funda utilizada en las cabinas de pintura para proteger la parte superior llamada “oruga” o cat track, mostrada en la imagen, protegiéndola de contaminación por salpicaduras de pintura, partículas, basura, etc. Su principal función es evitar las salpicaduras de pintura o partículas que al secarse contaminan seriamente las unidades.
- Reduce el mantenimiento de dicha pieza al proporcionar una protección segura, mejorando la calidad del proceso.

Colocación:

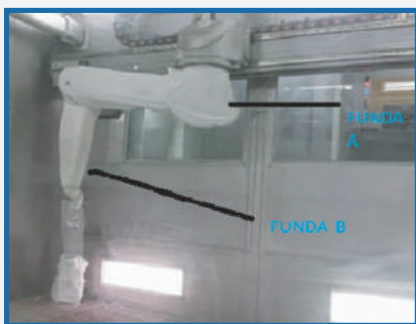
- Se desabrocha la funda, cubriendo el cuerpo de la oruga en su totalidad a lo largo y abrochándolo después para cerrarla adecuadamente, considerando que es una pieza en movimiento.

Recomendaciones:

- Cambiar la funda en cuanto se note deterioro por suciedad o contaminación en las mismas.
- No es viable lavarlas, debido a que ningún procedimiento de lavado garantiza quitar completamente la basura adherida, ni voltearlas, ya que la misma saturación de basura quedaría directamente sobre el cuerpo del cross beam, dañándolo.

Fundas para robot

RP-DURR



Composición:

- Polyester 100%
- Libre de silicones, grasas y partículas
- Especial para área de pintura
- Dos piezas

Medidas aprox:

Pieza A

- Ancho superior= 2.8 m. diámetro
- Ancho inferior= 1.70 m diámetro
- Cuenta con 6 anillos de resorte reforzado en el cuerpo de la funda para darle un mejor ajuste y soporte

Pieza B

- Ancho superior = 1.65 m diámetro
- Ancho inferior = 80 cm diámetro

Color:

- Blanco

Función:

- Funda utilizada en las cabinas de pintura para proteger la parte superior llamada “oruga” o cat track, mostrada en la imagen, protegiéndola de contaminación por salpicaduras de pintura, partículas, basura, etc. Su principal función es evitar las salpicaduras de pintura o partículas que al secarse contaminan seriamente las unidades.
- Reduce el mantenimiento de dicha pieza al proporcionar una protección segura, mejorando la calidad del proceso.

Colocación:

- Como se observa en la imagen, la funda A se coloca primero de abajo hacia arriba hasta cubrir totalmente el brazo hasta el nivel indicado. Posteriormente se coloca la funda B, cubriendo la parte inferior descubierta del brazo..

Recomendaciones:

- Cambiar la funda en cuanto se note deterioro por suciedad o contaminación en las mismas.
- No es viable lavarlas, debido a que ningún procedimiento de lavado garantiza quitar completamente la basura adherida, ni voltearlas, ya que la misma saturación basura quedaría directamente sobre el cuerpo del cross beam, dañándolo.

Otras fundas para robot disponibles

Calzado

Zapato conductivo



Función:

- El calzado antiestático, a veces llamado calzado estático-disipador, está diseñado para ser usado en ambientes no explosivos donde se genera una cantidad significativa de electricidad estática.
- Trabajan de manera similar al calzado conductivo, ya que permiten que la electricidad estática salga del cuerpo y se disipe en el suelo, pero no lo hacen tan rápido o tan completamente como el calzado conductivo y por lo tanto no son adecuados para ambientes explosivos o altamente inflamables.
- El calzado antiestático puede ofrecer una cierta cantidad de protección contra el contacto con cargas vivas, ya que son moderadamente aislantes. Es importante tener en cuenta, sin embargo, mientras que el calzado no conductivo está destinado a proteger contra el choque de las salidas eléctricas de hasta 600v, el calzado antiestático sólo está destinado a proteger contra los choques de hasta 240v, haciéndolos mucho menos aislantes.
- Este tipo de calzado de protección es adecuado para trabajar en entornos no explosivos sensibles a la electricidad estática, pero donde existe el riesgo de contacto con cargas eléctricas en vivo no mayores de 240v. Además de las botas de trabajo tradicionales, el calzado antiestático también está disponible en una gama de estilos más formales.

Modelo:

- Cuarto Limpio

Presentación:

- Par

Color:

- Blanco

Zapato disipativo



Función:

- El calzado antiestático, a veces llamado calzado estático-disipador, está diseñado para ser usado en ambientes no explosivos donde se genera una cantidad significativa de electricidad estática.
- Trabajan de manera similar al calzado conductivo, ya que permiten que la electricidad estática salga del cuerpo y se disipe en el suelo, pero no lo hacen tan rápido o tan completamente como el calzado conductivo y por lo tanto no son adecuados para ambientes explosivos o altamente inflamables.
- El calzado antiestático puede ofrecer una cierta cantidad de protección contra el contacto con cargas vivas, ya que son moderadamente aislantes. Es importante tener en cuenta, sin embargo, mientras que el calzado no conductivo está destinado a proteger contra el choque de las salidas eléctricas de hasta 600v, el calzado antiestático sólo está destinado a proteger contra los choques de hasta 240v, haciéndolos mucho menos aislantes.
- Este tipo de calzado de protección es adecuado para trabajar en entornos no explosivos sensibles a la electricidad estática, pero donde existe el riesgo de contacto con cargas eléctricas en vivo no mayores de 240v. Además de las botas de trabajo tradicionales, el calzado antiestático también está disponible en una gama de estilos más formales.

Modelo:

- Cuarto Limpio

Presentación:

- Par

Color:

- Blanco

Zapato antiestático con cierre



Composiciones:

- Tela electro conductiva 5mm (98% polyester, 2% Fibra de carbón)
- Suela.- Hule conductivo10 (apendice superior "4-6")

Características:

- Cintas de ajuste superior e inferior
- Resorte ajustador superior y de empeine

Color:

- Blanco

Presentación:

- Par

Cubierta de zapatos



Composiciones:

- 100% polietileno

Características:

- Son antiderrapantes
- Son antiestáticas

Medidas:

- 275*390*205mm

Color:

- Blanco

Presentación:

- Par

Materiales de aterrizaje

Sticky mats



Composición:

- 100% Polietileno

Beneficios:

- Reduce partículas del aire
- Reduce tiempo y costo en mantenimiento de equipos

Aplicaciones:

- Sirve como primer filtro dentro de procesos de pintura, laca, madera, acrílico y plásticos

Medida:

- 40x90cm
- 45x120cm
- 60x90cm
- 60x120cm
- 90x120cm

Color:

- Blanco
- Azul

Presentación:

- 30 hojas por block, 10 block por caja

Materiales de aterrizaje

Taloneras

Talonera ajuste elástico 1 mega ohm



Presentación:

- 1 pieza/bolsa

Función:

- La talonera antiestática es ajustable a cada tipo de calzado estándar, establece la conexión a tierra de la persona a través del calzado y del pavimento conductor o disipativo. Es recomendable usar dos taloneras, una en cada pie, para un mejor desempeño. Es ideal para trabajos donde se requiere movilidad. Además, las taloneras permiten que la electricidad estática se transmita desde los trabajadores que las llevan hasta el tapete de ESD o piso. El listón conductor debe ponerse en contacto con la piel del usuario, por lo tanto, se asegura un camino de drenaje de la carga estática corporal. Se pueden usar con todos los tapetes conductores y también con los tapetes de ESD. Presilla de velcro para adherir fácilmente.
- El listón conductor debe ponerse en contacto con la piel del usuario, con lo cual se asegura un camino de drenaje de la carga estática corporal.
- Elástico en la unión de la talonera, el cual sirve para un mejor ajuste al calzado.
- Colocación ambidiestra.
- Resistente, lavable y reusable.

Talonera económica 1 mega ohm



Presentación:

- 1 pieza/bolsa

Composiciones:

- La talonera antiestática es ajustable a cada tipo de calzado estándar, establece la conexión a tierra de la persona a través del calzado y del pavimento conductor o disipativo. Es recomendable usar dos taloneras, una en cada pie, para un mejor desempeño. Es ideal para trabajos donde se requiere movilidad. Además, las taloneras permiten que la electricidad estática se transmita desde los trabajadores que las llevan hasta el tapete de ESD o piso. El listón conductor debe ponerse en contacto con la piel del usuario, por lo tanto, se asegura un camino de drenaje de la carga estática corporal. Se pueden usar con todos los tapetes conductores y también con los tapetes de ESD. Presilla de velcro para adherir fácilmente.
- El listón conductor debe ponerse en contacto con la piel del usuario, con lo cual se asegura un camino de drenaje de la carga estática corporal.
- Elástico en la unión de la talonera, el cual sirve para un mejor ajuste al calzado.
- Colocación ambidiestra.
- Resistente, lavable y reusable.

Puntera antiestática



Presentación:

- 1 pieza/bolsa

Composiciones:

- La talonera antiestática es ajustable a cada tipo de calzado estándar, establece la conexión a tierra de la persona a través del calzado y del pavimento conductor o disipativo. Es recomendable usar dos taloneras, una en cada pie, para un mejor desempeño. Es ideal para trabajos donde se requiere movilidad. Además, las taloneras permiten que la electricidad estática se transmita desde los trabajadores que las llevan hasta el tapete de ESD o piso. El listón conductor debe ponerse en contacto con la piel del usuario, por lo tanto, se asegura un camino de drenaje de la carga estática corporal. Se pueden usar con todos los tapetes conductores y también con los tapetes de ESD. Presilla de velcro para adherir fácilmente.
- El listón conductor debe ponerse en contacto con la piel del usuario, con lo cual se asegura un camino de drenaje de la carga estática corporal.
- Elástico en la unión de la talonera, el cual sirve para un mejor ajuste al calzado.
- Colocación ambidiestra.
- Resistente, lavable y reusable.

Materiales de aterrizaje

Pulseras

Pulsera elástica azul cielo Latch Top



Función:

- Una pulsera antiestática (también llamado muñequera antiestática) consiste en una cinta con un velcro para fijarla en la muñeca conectada a un cable de toma de tierra que permite descargar cualquier acumulación de electricidad estática en el cuerpo de un operario de equipos sensibles.
- El brazalete lleva una resistencia de 1 Mega Ohm, conectada en serie para limitar la corriente de cortocircuito, protegiendo al usuario si tocara cualquier aparato o componente conectados a la red eléctrica.

Presentación:

- 1 pieza/bolsa

Pulsera elástica azul cielo económica



Función:

- Una pulsera antiestática (también llamado muñequera antiestática) consiste en una cinta con un velcro para fijarla en la muñeca conectada a un cable de toma de tierra que permite descargar cualquier acumulación de electricidad estática en el cuerpo de un operario de equipos sensibles.
- El brazalete lleva una resistencia de 1 Mega Ohm, conectada en serie para limitar la corriente de cortocircuito, protegiendo al usuario si tocara cualquier aparato o componente conectados a la red eléctrica.

Presentación:

- 1 pieza/bolsa

14.3.3.- Pulsera elástica roja Latch Top



Función:

- Una pulsera antiestática (también llamado muñequera antiestática) consiste en una cinta con un velcro para fijarla en la muñeca conectada a un cable de toma de tierra que permite descargar cualquier acumulación de electricidad estática en el cuerpo de un operario de equipos sensibles.
- El brazalete lleva una resistencia de 1 Mega Ohm, conectada en serie para limitar la corriente de cortocircuito, protegiendo al usuario si tocara cualquier aparato o componente conectados a la red eléctrica.

Presentación:

- 1 pieza/bolsa

Materiales de aterrizaje

Guantes

Guantes poliuretano

**Composiciones:**

- Poliuretano (palma en PU, resto en Nylon densidad 13)

Tallas:

- 6-11

Color:

- Varios

Guantes nitrilo

**Composiciones:**

- Nitrilo (palma en Nitrilo, resto en Nylon densidad 13)

Tallas:

- 7-10

Color:

- Varios

Guantes latex



Composiciones:

- PLatex (palma recubierta en latex, resto en tela densidad 10t/c 21´ s sx5 hilos)

Tallas:

- 7-11

Color:

- Varios

Guantes polipropileno



Composiciones:

- 100% polipropileno

Tallas:

- Unitalla (90*175mm)

Color:

- Blancos
- Azules

Cubre bocas

**Composiciones:**

- 100% polipropileno

Beneficios:

- Tres capas no tejidas con fibras de carbono que funcionan como fuente de filtración

Tallas:

- Unitalla (90*175mm)

Color:

- Blancos
- Azules

MATRIZ

Calle Antinea 1, Col. Delicias
Cuernavaca, Morelos, México C.P. 62330
T: 7771000478
7773312774

Sucursal 1
Calle Uno No. 4
Col. Ampliación Vista Hermosa
Cuernavaca, Morelos, México C.P. 62290

ZONA NORTE

Calle Sinaloa No. 25, Parque Industrial
Santa María Ramos Arizpe
Coahuila, México C.P. 25903

Calle Ignacio Aldama No.17 Parque Industrial Monterrey
Nuevo León, México C.P. 66603

Calle Eduardo F. Sotelo No. 809
Parque Industrial Hermosillo
Sonora, México C.P. 83299

Calle Gustavo Garmendra No. 1660 Ote.
Colonia Miguel Hidalgo
Culiacán, Sinaloa

ZONA OCCIDENTE

Calle Aldous Huxley No. 5238
Col. Jardines de Universidad
Zapopan, Jalisco, México C.P. 45110

ZONA CENTRO

Calle 5 febrero No. 351
Parque Industrial Finsa
Aguascalientes, México C.P. 20393

Calle República de Brasil No. 47
Col. Américas
Toluca, Edo. México C.P. 50130

Calle Libertad No.219
Col. Adolfo López Mateos
Puebla, Puebla, México C.P. 72240

ZONA ORIENTE

Calle Palmas No. 5007
Zona Industrial Bruno Pagliai
Veracruz, Veracruz, México C.P. 91697

ZONA SUR

Calle Central Sur No. 679
Colonia Ampliación Insurgentes
Tuxtla Gutiérrez, Chiapas C.P. 29045

Calle 59 No. 908
Colonia El Porvenir
Mérida, Yucatán C.P. 97226



WWW.GRUPO-AES.COM.MX

 /AESAntiestatic